

# MARCHÉ de NOËL

Clermont-Ferrand

Du 29 novembre  
au 05 janvier

PLACE DE JAUDE

[www.marche-noel-clermont.com](http://www.marche-noel-clermont.com)

 événements

VILLE DE  
**CLERMONT**  
FERRAND





## Participez au plus grand marché de Noël de la région

Depuis plus de 30 ans, le Marché de Noël est **le rendez-vous incontournable** de l'hiver pour tous les Clermontois. Situé dans le cadre privilégié de la **Place de Jaude**, aux pieds de la Grande Roue et du sapin, cet événement **festif et convivial** fait vivre une expérience féérique aux visiteurs.

Participer au Marché de Noël de Clermont-Ferrand, est une opportunité unique de **mettre en avant votre savoir-faire auprès d'un public local et qualifié** à la recherche du cadeau idéal pour leurs proches. Familles, étudiants ou encore retraités, accompagnez-les dans le choix des présents qui seront déposés sous le sapin !



## Le Marché de Noël en chiffres

**450 000**

**visiteurs**

rencontrez un public  
composé de locaux  
et de personnes  
de la région

**67**

**chalets  
disponibles**

bénéficiez d'offres  
de location variées  
et adaptées  
à vos besoins

**36**

**jours  
d'activité**

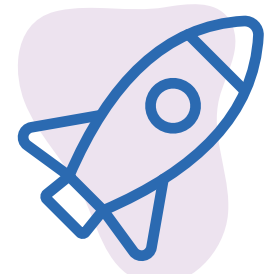
avec 2 semaines  
de vacances scolaires  
pour maximiser  
vos ventes

# Pourquoi exposer au marché de Noël ?

## 3 bonnes raisons de nous rejoindre



Valorisez votre savoir-faire auprès d'une **cible locale** composée de familles, retraités, jeunes actifs et étudiants.



**Boostez votre activité** à la période de Noël, cruciale pour de nombreux commerçants avec le rush des achats de cadeaux.



**Faites rayonner votre entreprise** en participant à l'événement incontournable de l'hiver à Clermont-Ferrand.

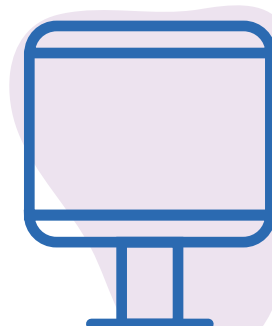


# Une campagne de communication soutenue



## Presse

Articles de presse réguliers dans les plus grands médias locaux.



## Affichage

Affichage urbain dans toute la ville via la campagne "Noël à Clermont".



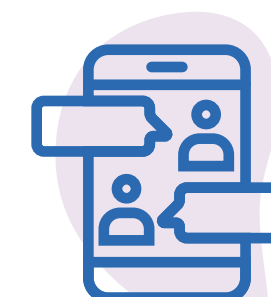
## Radio

Partenariat avec Radio Scoop pour cibler les jeunes adultes.



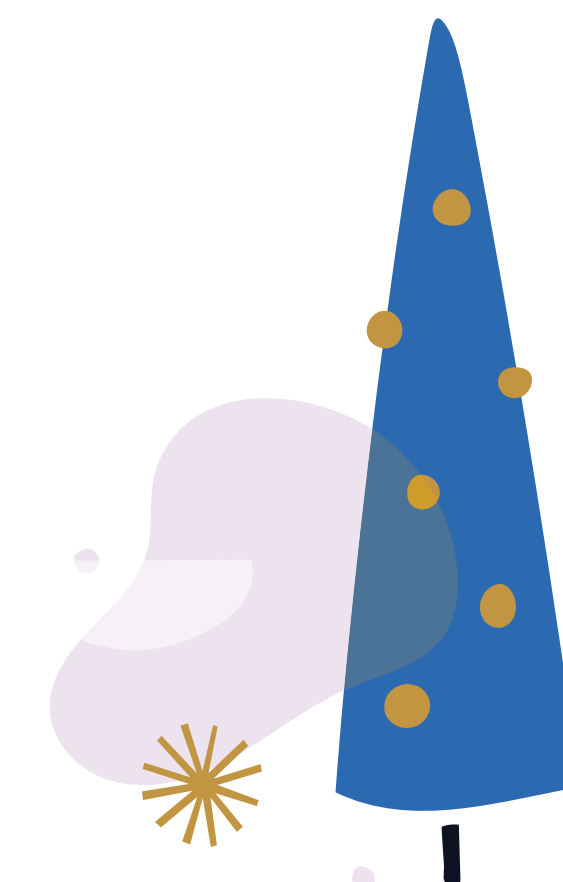
## Présence numérique

Site internet : plus de 85 000 visites,  
Facebook : plus de 6 200 abonnés,  
Instagram : près de 1 400 abonnés.



## Communication numérique

Animation de la page Facebook et du compte Instagram du Marché de Noël durant toute la durée de l'événement.





## Un programme d'animations complet

Ateliers, déambulations et spectacles de rue viennent rythmer la vie du Marché de Noël et attirer de nombreux visiteurs.

Ces animations gratuites se déroulent tout au long de l'événement, renouvelant ainsi son attractivité.

### Animations grand public

Déambulation, théâtre de rue, acrobates et échassiers, initiation aux jeux vidéos



### Animations pour enfants

Ateliers créatifs, contes de Noël, cosplayers, jeux de société...

# Artisans et créateurs, bénéficiez d'une offre pensée pour vous

Adaptée à vos besoins et votre budget, notre offre spéciale artisans et créateurs vous offre de **nombreux avantages** pour organiser votre venue et bénéficier d'une **mise en lumière unique** de votre savoir-faire auprès de nos visiteurs.

## Participation flexible

Participation à la semaine pour s'adapter à vos disponibilités.

## Mise en valeur du savoir-faire

Une **vitrine unique** pour montrer votre expertise et vos produits artisanaux à nos 450 000 visiteurs.

## Prestation de communication préférentielle

Présentation de votre stand et de vos produits sur **nos réseaux sociaux**, animés durant tout l'événement.





## Exposez comme vous le souhaitez

Nous proposons trois tailles de chalets vous permettant de trouver la **solution idéale pour présenter vos produits** de la manière la plus efficace possible (tarifs sur demande).

Chalets de 8m<sup>2</sup> (4x2)

Chalets de 6m<sup>2</sup> (3x2)

Chalets de 4m<sup>2</sup> (2x2)





# Contact et infos pratiques

## Dates

Du 29 novembre 2024 au 5 janvier 2025

## Horaires

Lundi : 14h à 20h

Du mardi au jeudi : 10h30 - 20h

Vendredi et samedi : 10h30 - 22h

Dimanche 10h30 - 20h

Fermé les mercredis 25/12/24 et 01/01/25

## Lieu

Place de Jaude



## Maëlle Gallot

maelle.gallot@centrefrance.com

06 14 62 06 63

## Centre France Événements

45 rue du Clos Four

63 056 CLERMONT-FERRAND

[www.marche-noel-clermont.com](http://www.marche-noel-clermont.com)

# Une organisation Centre France Événements

Centre France Événements, filiale événementielle du groupe de presse Centre France (La Montagne) a développé un **réel savoir-faire en matière d'organisation d'événements** et de salons grand public et professionnels.

Centre France Événements organise chaque année **plus de 400 événements** sur 15 départements.

## Notre expertise



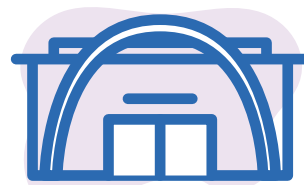
### Événements grand public

Marchés de Noël, foires, salons, spectacles et rassemblements sportifs.



### Événements professionnels

Conférences, séminaires, team building.



### Gestion d'espace événementiel

Gérance de Parc des Expositions.



 **événements**